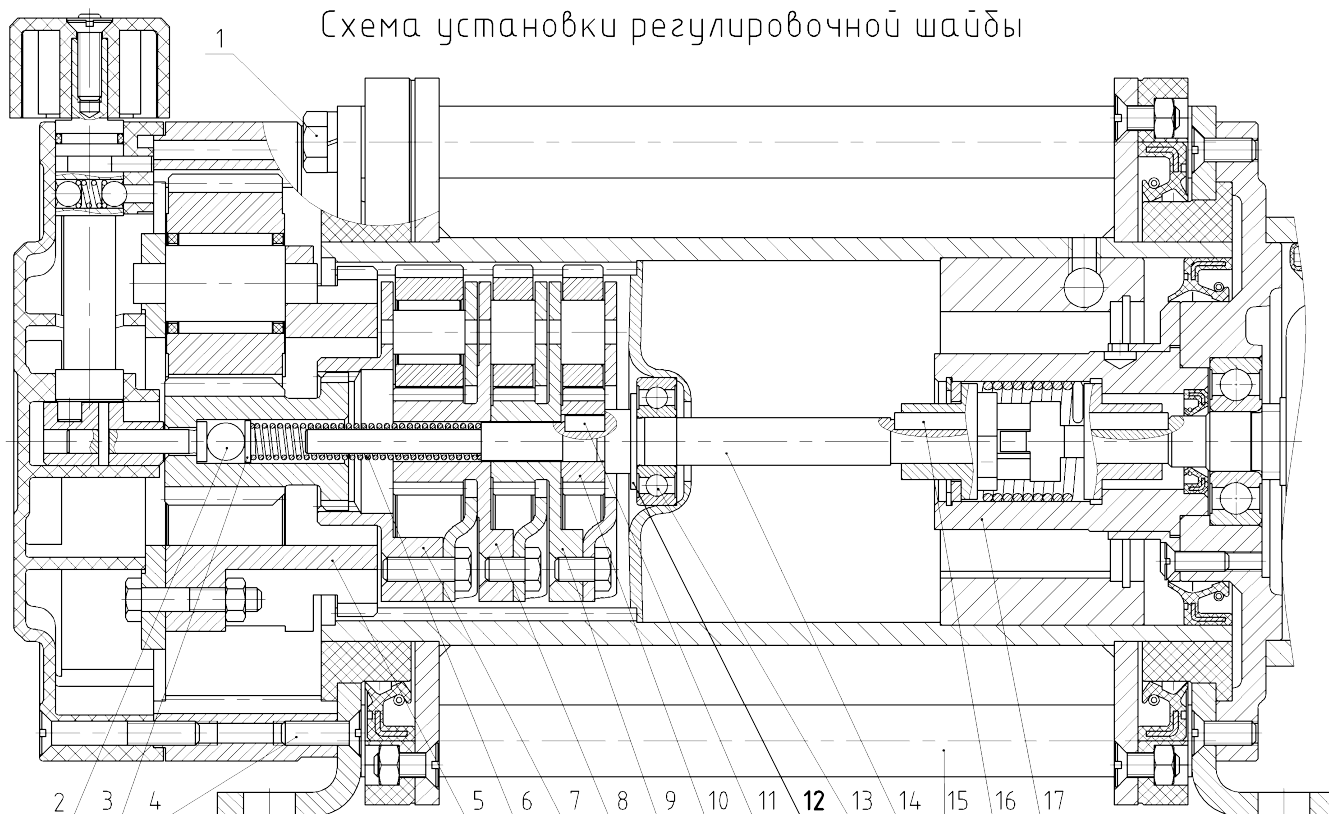


## Схема установки регулировочной шайбы



1 - Болт крепления стяжки  
 2 - Шарик  
 3 - Заглушка  
 4 - Винт крепления короны  
 5 - Водило 4-ой ступени  
 6 - Пружина

7 - Водило 3-ой ступени  
 8 - Водило 2-ой ступени  
 9 - Водило 1-ой ступени  
 10 - Солнце  
 11 - Шпонка 4x4x10  
 12 - Шайба регулировочная

13 - Подшипник  
 14 - Вал  
 15 - Стяжка  
 16 - Шпонка 4x4x20  
 17 - Тормоз

Установка шайбы регулировочной (12) производится в следующем порядке:

1. Открутить три болта (1) крепления стяжек (15) со стороны редуктора;
2. Снять корону в сборе с крышкой и водилом 4-ой ступени (5);
3. Вынуть пакет водил 1-ой, 2-ой и 3-ей ступени (9, 8 и 7);
4. Вынуть вал (14) в сборе с солнцем (10) и шпонками (11, 16);
5. Установить между буртиком вала и подшипником (13) шайбу регулировочную (12) (диаметр отверстия 12...12,5 мм, толщина 1,5 мм, наружный диаметр 18...24 мм);
6. Собрать лебёдку в обратном порядке, обратив внимание на правильную установку шпонки (16), шарика (2) и заглушки (3).