

# **ИНСТРУКЦИЯ**

**ПО УСТАНОВКЕ КРОНШТЕЙНА КРЕПЛЕНИЯ ЛЕБЁДКИ  
НА АВТОМОБИЛЬ УАЗ-3163 «ПАТРИОТ»**

**707300И**

## НАЗНАЧЕНИЕ

Кронштейн предназначен для установки лебедки "Спрут" на автомобиль УАЗ-3163 «Патриот»

## ПОРЯДОК УСТАНОВКИ

1. Снять бампер с автомобиля.
2. Снять панель защиты моторного отсека.
3. Рассверлить 4 отверстия Ø10 мм в нижних полках швеллеров рамы до Ø13 мм.
4. Установить кронштейн крепления лебёдки под раму и закрепить его четырьмя болтами М12х30 с гайками
5. Для а/м оснащённых кондиционером:
  - 5.1. Снять кронштейн крепления фильтра-влажготделителя и доработать согласно рис.4.
  - 5.2. Провод (4) со штепсельным разъёмом, подключенный к фильтру (1), отсоединить, проложить под воздушным фильтром вдоль шлангов подачи хладагента.
  - 5.3. Открутить саморез (6) в нижней части пластиковой накладки (5), через которую проходят шланги (3), отогнуть накладку и вывести провод (4) с разъёмом вниз. Закрепить накладку.
  - 5.4. Установить фильтр (1) с кронштейном (2) на место, обеспечив зазор не менее 5 мм от деталей автомобиля и не менее 10 мм от электродвигателя лебёдки (см. рис.5). Если необходимо повернуть патрубок подводящего шланга относительно фильтра, ослабьте штуцер на  $\frac{1}{4}$ - $\frac{1}{3}$  оборота не допуская стравливания хладагента, поверните патрубок и затяните штуцер.
  - 5.5. Подключить провод (4) с разъёмом к фильтру (1).
6. Снять с лебёдки блок управления.
7. Присоединить силовые кабели (4 шт.) к выводам электродвигателя согласно схеме подключения (см. рис. 6) и изолировать место присоединения кабеля к выводу "Размотка".
8. Установить лебёдку на кронштейн и закрепить четырьмя болтами М12х30 с гайками.
9. Протянуть минусовой кабель от лебёдки до АКБ и надёжно закрепить его на минусовой клемме АКБ\*.

10. Протянуть силовые кабели от лебёдки до места установки блока управления (на правом крыле, рядом с бачком омывателя).
11. Снять с блока управления кронштейн и собрать его согласно рис.3.
12. Прикрепить к кронштейну блока управления прилагаемую пластину болтами М6х20 с гайками.
13. Закрепить блок управления на кронштейне бачка омывателя (см. рис.3).
14. Присоединить кабели к выводам блока управления согласно схеме подключения (см. рис. 6).
15. Протянуть кабель питания от блока управления до АКБ и надёжно закрепить его на плюсовой клемме АКБ\*.
16. Снять с пластиковой облицовки бампера резиновую накладку.
17. Вырезать в резиновой накладке паз 26х44 мм (для выхода штока) согласно рис.2.
18. Установить накладку на облицовку бампера и вырезать в облицовке паз по отверстию, имеющемуся в накладке.
19. Срезать центральную перемычку между отверстиями в нижней части облицовки бампера. Вырезать проём в нижней полке образовавшегося окна (см. рис.1).
20. Установить бампер на место.
21. Установить на лебёдку шток с ручкой переключения, закрепив его стопорным болтом М6х12, который стопорить гайкой М6.

\*Примечание: После проверки работы лебёдки кабели отсоединить от АКБ и зафиксировать в моторном отсеке.

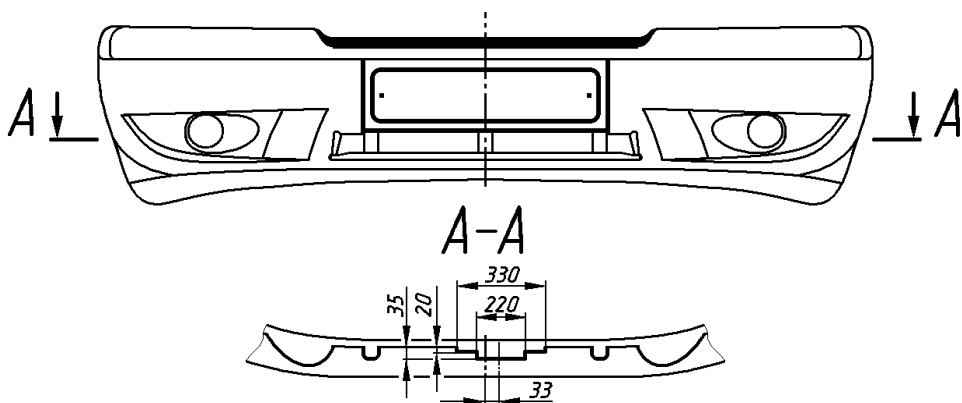
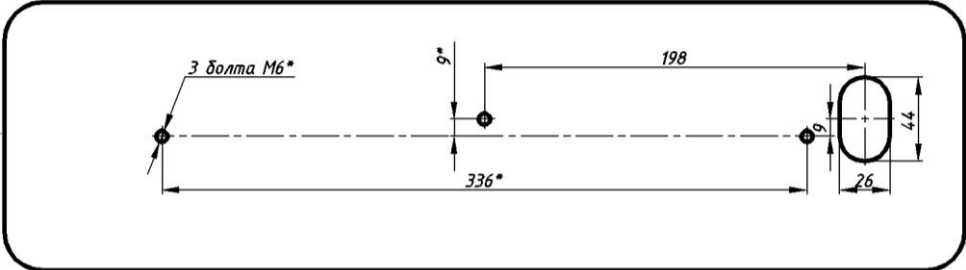


Рис.1. Схема доработки облицовки бампера.



\* Размеры для справок.

Рис.2. Накладка резиновая (вид снизу).

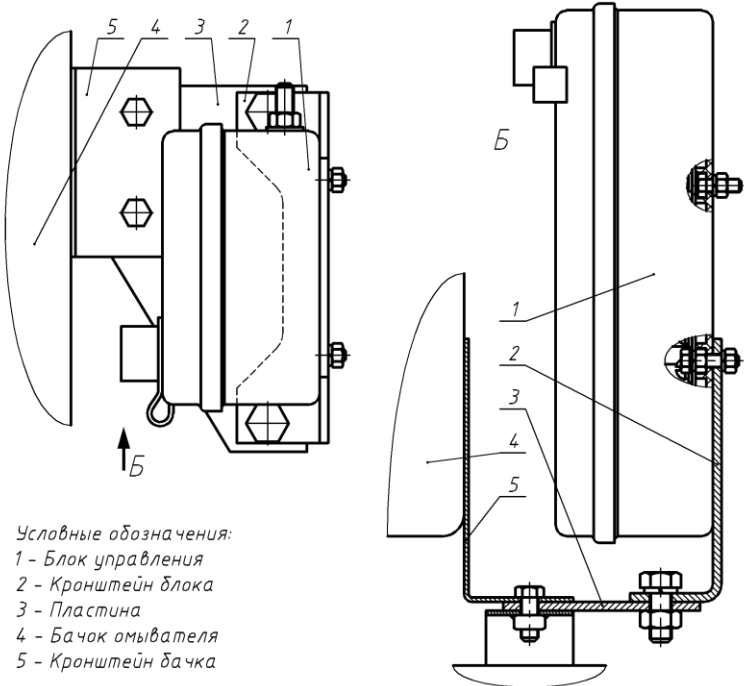


Рис.3. Схема установки блока управления.

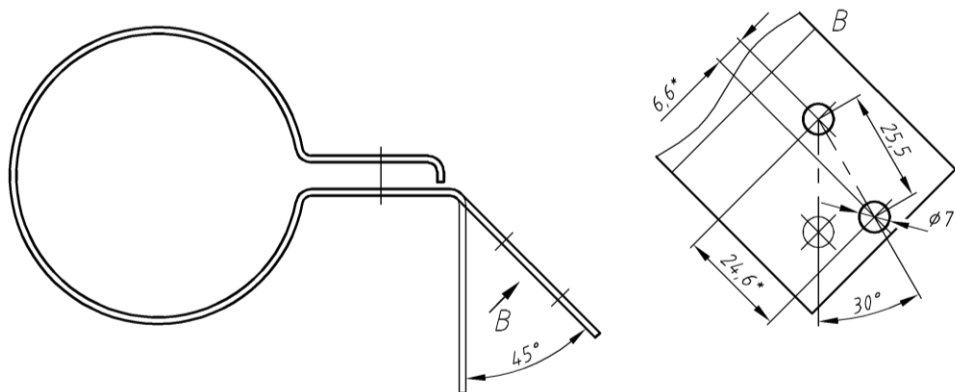


Рис.4. Схема доработки кронштейна фильтра-влагоотделителя.

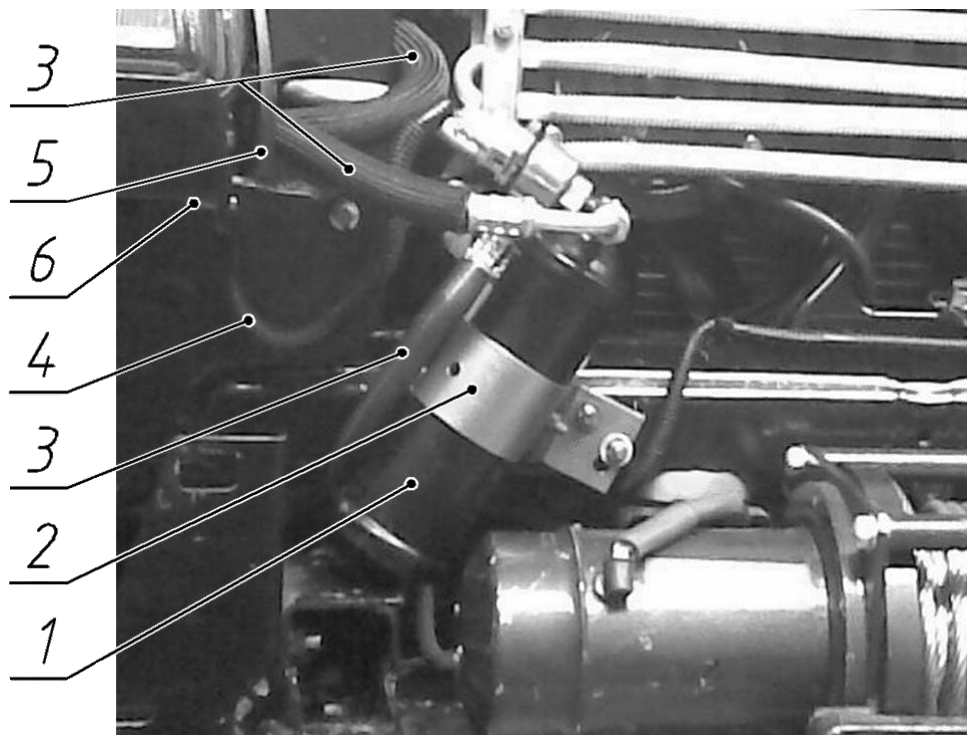
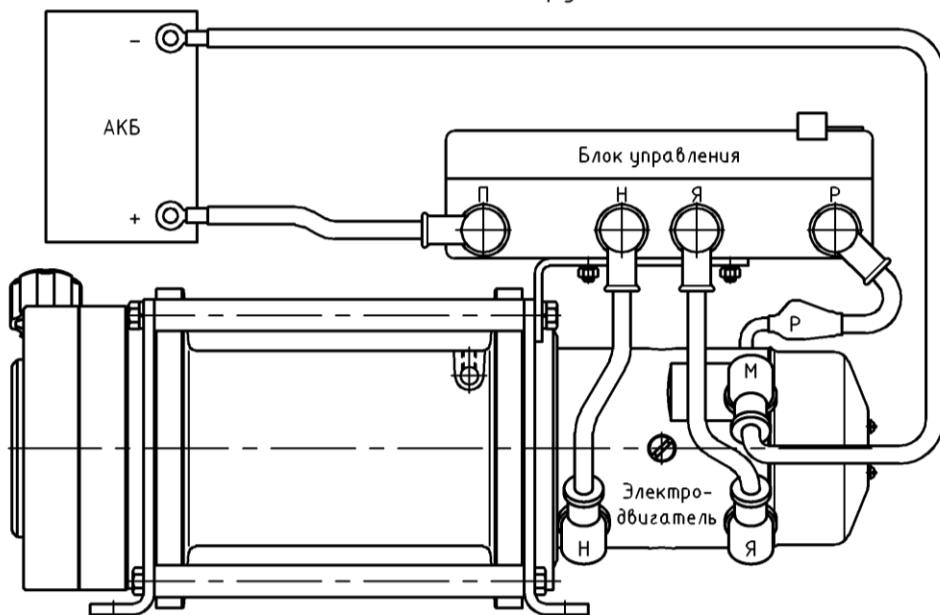


Рис.5. Общий вид фильтра-влагоотделителя после перестановки.

Схема подключения лебёдки "Спрут-9000" (вид сзади)



Принципиальная электрическая схема лебёдки "Спрут-9000"

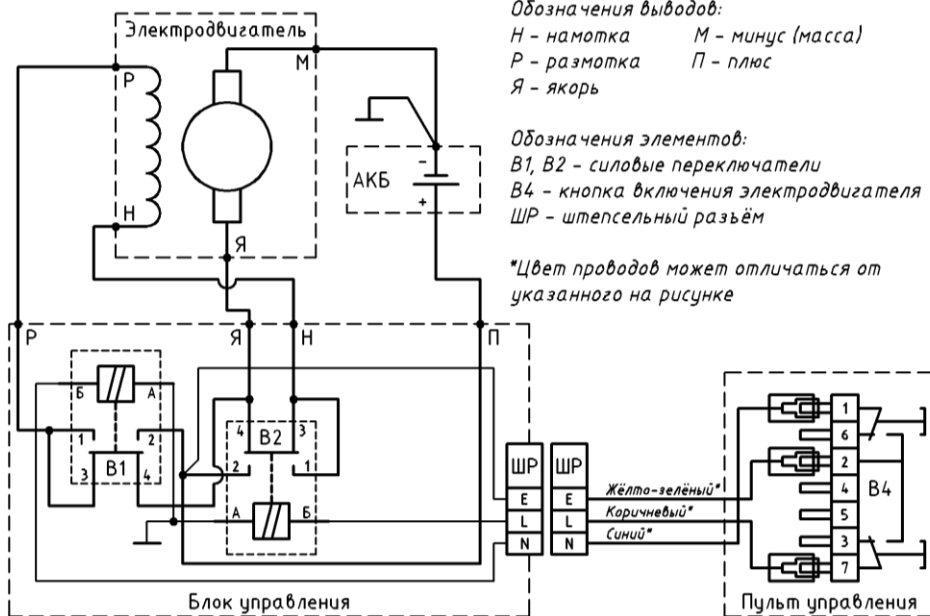


Рис.6. Электрическая схема лебёдки.

## СВИДЕТЕЛЬСТВО О ПРИЁМКЕ

Дата выпуска

Штамп ОТК

### КОМПЛЕКТ ПОСТАВКИ

Кронштейн, шт.	1
Шток, шт.	1
Пластина, шт.	1
Болт М6х20, шт.	2
Болт М6х12, шт.	1
Болт М12х30, шт.	4
Гайка М6, шт.	3
Гайка М12, шт.	4
Шайба пружинная Ø6, шт.	2
Шайба пружинная Ø12, шт.	4
Шайба Ø12, шт.	4